

Dell S2418H
Dell S2418HX
מדריך למשתמש



הערה: הערה מציינת מידע חשוב שיסייע לך לשפר את השימוש במחשב.
זהירות: זהירות מציינת נזק פוטנציאלי לחומרה או איבוד נתונים במקרה של אי ציות להוראות.
אזהרה: אזהרה מציינת סכנת נזק לרכוש, פציעה או מוות.



”זכויות יוצרים © Dell Inc 2017. כל הזכויות שמורות. מוצר זה מוגן על ידי חוקי זכויות היוצרים והקניין הרוחני בארה”ב ובעולם.
Dell™ והלוגו של Dell הם סימנים מסחריים של Dell Inc. בארה”ב ו/או בתחומי שיפוט נוספים. כל שאר הסימנים והשמות שמזכרים כאן עשויים להיות סימנים מסחריים של בעליהם בהתאמה.”

5. אודות הצג

5 תוכן האריזה.

6 תכונות המוצר .

7 זיהוי חלקים ובקרות .

9 מפרט הצג.

16. Plug-and-Play .

16. מדיניות איכות ופיקסלים בצג LCD .

17. התקנת הצג

17. חיבור המעמד .

17. חיבור הצג .

18. הכנת הרמקול .

21. סידור הכבלים .

21. הגדרת ברירת מחדל להשמעה במחשב (כבל HDMI מחובר) .

22. הגדרות הבקרות של עוצמת הקול של הרמקול .

23. הגדרת בקרות עוצמת הקול של המחשב .

26. הרמקול של הצג מוכן להשמעת מוזיקה .

27. הסרת מעמד המסך .

28. הפעלת הצג

28. הפעלת המסך .

28. שימוש בלחצני הלוח הקדמי .

31. שימוש בתפריט המסך (OSD) .

45 פתרון בעיות

45. בדיקה עצמית .

46. אבחון מובנה.

47. מדריך מקוצר לפתרון בעיות ברמקול.

49. בעיות נפוצות .

50. בעיות ספציפיות של המוצר .

51 נספח

51. הוראות בטיחות .

51. הודעות FCC (ארה"ב בלבד) ומידע נוסף אודות תקינה .


51. יצירת קשר עם Dell .

52. התקנת הצג .

54. הנחיות לתחזוקה.

תוכן האריזה

הצג שרכשת מגיע עם כל הרכיבים המוצגים בהמשך. ודא שקיבלת את כל הרכיבים. אם חסר רכיב כלשהו, [צור קשר עם Dell](#).

הערה: חלק מהפריטים הם אופציונליים וייתכן שלא צורפו לצג. ייתכן שלא ניתן יהיה להשתמש בתכונות או במדידות מסוימות במדינות מסוימות. 

צג	
מעמד	
רמקולים	
כבל מתח (משתנה בין ארצות)	
ספק כוח	
כבל VGA (S2418HX בלבד)	

<p>HDMI כבל</p>	
<ul style="list-style-type: none"> • תקליטור עם מנהלי התקנים ותיעוד • מדריך התקנה מקוצר • מידע בטיחותי ורגולטורי 	

תכונות המוצר

לצג השטוח **Dell S2418H/S2418HX** תצוגת LCD TFT עם מטריצה פעילה ותאורת רקע מסוג LED. תכונות הצג כוללות:

- שטח צפייה במסך של 60.47 ס"מ (23.8 אינץ') (מדידה באלכסון). רזולוציה של 1920x1080 עם תמיכה במסך מלא לרזולוציות נמוכות יותר.
- יחס ניגודיות מ-1:8,000,000.
- יכולת כיוון זווית הטיה.
- מעמד מתנתק.
- יכולת "הכנס הפעל", מותנית בתמיכה במערכת.
- ערכת צבעים של 99% sRGB (טיפוסי).
- נעשה שימוש ב"טווח דינמי גבוה" המתאים לשימוש בצג.
- תומך בטכנולוגיית AMD FreeSync™.
- רמקול חיצוני.
- כיווני הגדרות באמצעות תפריט תצוגה (OSD) להתקנה קלה ושיפור המסך.
- המדיה של התוכנה והמסמכים הנלווים כוללים קובץ מידע (INF), קובץ התאמת צבעים (ICM) ואת מסמכי המוצר.
- תוכנת מנהל תצוגה של Dell (זמינה בדיסק שמצורף למסך).
- תכונת חסכון בצריכת החשמל עם תאימות Energy Star.
- חריץ נעילת אבטחה.
- יכולת מעבר מיחס גובה-רוחב רחב ליחס גובה-רוחב רגיל תוך שמירה על איכות התמונה.
- מופחת BFR/PVC (המעגלים שלו עשויים מציפויים נטולי BFR/PVC).
- זכוכית נטולת ארסן ונטולת כספית ללוח בלבד.
- צריכת חשמל של 0.5W בזמן המתנה במצב שינה.
- מד צריכה שמציג את רמת צריכת החשמל על ידי המסך בזמן אמת.
- כפתור אנלוגי לעמעום תאורת הרקע, לתצוגה ללא הבהובים.

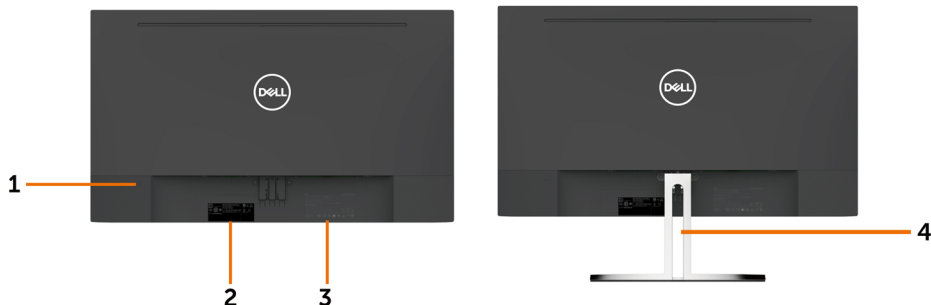
זיהוי חלקים ובקורות

מבט קדמי

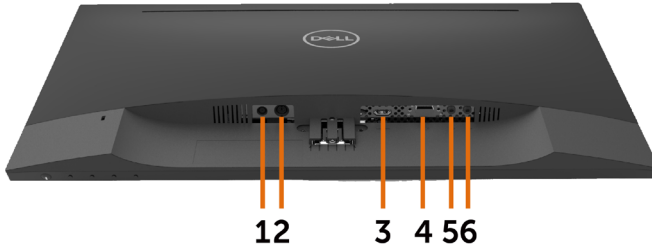


תווית	תיאור
1	לחצני פונקציות (לפרטים נוספים, ראה הפעלת הצג)
2	לחצן הפעלה/כיבוי (עם נורית חיווי)

מבט מאחור



תווית	תיאור	שימוש
1	חריץ נעילת אבטחה.	אבטחת הצג באמצעות מנעול אבטחה (נמכר בנפרד).
2	מדבקת ברקוד, מספר סידורי ותגית שירות	היעזר בתווית זו אם תרצה ליצור קשר עם Dell לקבלת עזרה טכנית.
3	איכול אותיות	מפרטת את אישורי התקינה.
4	פתח לכבלים	משמש לניתוב הכבלים דרך הפתח.



תווית	תיאור	שימוש
1	יציאת המתאם החשמלי	לחיבור מתאם החשמל.
2	חיבור mini DIN	חבר רמקולים להשמעת שמע המגיע ממקור HDMI או ערוצי Line-in.
3	יציאת HDMI	לחיבור המחשב עם כבל HDMI.
4	יציאת VGA	לחיבור המחשב עם כבל VGA (אופציונלי).
5	חיבור כניסת שמע	לחיבור המחשב לפלט שמע.
6	יציאת שמע Line-out	חבר לרמקולים פעילים להשמעת שמע המגיע ממקור HDMI או ערוצי Line-in. תמיכה ב-2 ערוצים בלבד. הערה: יציאת השמע מסוג line-out אינה תומכת באוזניות. ⚠ אזהרה: שימוש באוזניות עם לחץ שמע בעוצמה גבוהה מהרגיל עלול לפגוע בשמיעה או לגרום לאבדן השמיעה.

מפרט הצג

מפרט צג שטוח

מטריצה פעילה - TFT LCD	סוג מסך
In-plane switching (IPS)	סוג לוח
	תצוגה גלויה
23.80 אינץ' (60.47 ס"מ)	אלכסוני
	אזור פעיל
20.75 אינץ' (527.04 מ"מ)	אופקי
11.67 אינץ' (296.46 מ"מ)	אנכי
156246.28 מ"מ ² (242.18 אינץ' ²)	אזור
0.2745 מ"מ x 0.2745 מ"מ	גובה פיקסל
	זווית צפייה
178° (טיפוסי)	אנכי
178° (טיפוסי)	אופקי
250 cd/m ² (טיפוסי)	תפוקת בהיקות
1000 ל-1 (טיפוסי)	יחס ניגודיות
8,000,000 ל-1 (ניגודיות מגה-דינמית פועלת)	
טיפול נגד ברוק במקטב הקדמי (3H)	ציפוי הצג
LED	תאורה אחורית
8 אלפיות שנייה (רגיל), 6 אלפיות שנייה (מהיר)	זמן תגובה
16.7M (6 סיביות+ FRC גובה)	עומק צבע
99% מ-sRGB	לוח צבעים

מפרטי רזולוציות

30 kHz עד 83 kHz (VGA)	טווח סריקה אופקי
30 kHz עד 83 kHz (HDMI1.4)	
30 kHz עד 140 kHz (HDMI2.0)	טווח סריקה אנכי
56 Hz עד 76 Hz (VGA)	
56 Hz עד 76 Hz (HDMI1.4)	
29Hz עד 75 Hz (HDMI2.0)	
1920x 1080 (VGA/HDMI1.4) ב-60Hz	רזולוציה מוגדרת מראש מרבית
3840 x 2160 (HDMI2.0) ב-60Hz	

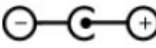
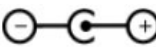
מצבי תצוגה מוגדרים מראש

קוטביות סנכרון (אופקי/אנכי)	שעון פיקסלים (MHz)	תדר אנכי (הרץ)	תדר אופקי (קילוהרץ)	מצב תצוגה
-/+	28.3	70.0	31.5	720 x 400
-/-	25.2	60.0	31.5	640 x 480
-/-	31.5	75.0	37.5	640 x 480
+/+	40.0	60.0	37.9	800 x 600
+/+	49.5	75.0	46.9	800 x 600
-/-	65.0	60.0	48.4	1024 x 768
+/+	78.8	75.0	60.0	1024 x 768
+/+	108.0	75.0	67.5	1152 x 864
+/+	108.0	60.0	64.0	1280 x 1024
+/+	135.0	75.0	80.0	1280 x 1024
-/+	108.0	60.0	60.0	1600 x 900
+/+	148.5	60.0	67.5	1920 x 1080
+/-	174.5	75.0	83.9	1920 x 1080
+/+	297.0	30.0	67.5	3840 x 2160
+/+	594.0	60.0	135.0	3840 x 2160

מצבי הצגת מקור
מפרט חשמלי

<ul style="list-style-type: none"> • אות וידאו דיגיטלי לכל קו בנפרד. • לקו נפרד בענבה של 100 אוהם. • תמיכת אות כניסה מסוג VGA/HDMI1.4/HDMI2.0 	אותות כניסת וידאו
--	-------------------

	ספק כוח AC/DC:
Delta: 60 Hz ± 3 Hz / 1.6 A או 100-240 VAC / 50	מתח כניסה/ זרם/תדר
Chicony: 60 Hz ± 3 Hz / 1.7 A או 100-240 VAC / 50	מתח/זרם יציאה
פלט: 19.5 VDC / 3.34 A	נחשול זרם
ב-115V/230V, זרם נכנס מרבי קטן מ-150A (הפעלה קרה)	

קוטביות	דגם	היצרן	מותג
	DA65NM111-00	Delta	Dell
	HA65NS5-00	Chicony	Dell

מפרט רמקולים

מתח מדורג של רמקולים	12W מרבי
מידת עוצמה	2x
תגובת תדירות	20 kHz - 100 Hz
עכבה	8 ohm

מאפיינים פיזיים

סוג מחבר	<ul style="list-style-type: none"> • מחבר רמקולים • מחבר HDMI • מחבר VGA • יציאת אוזניות • יציאת שמע line out
סוג כבל אותות	כבל VGA באורך 1.5 מטרים. כבל HDMI2.0 באורך 1.8 מטרים.
מידות (כולל מעמד)	
גובה	16.24 אינץ' (412.4 מ"מ)
רוחב	21.22 אינץ' (539.0 מ"מ)
עומק	6.39 אינץ' (162.2 מ"מ)
מידות (לא כולל מעמד)	
גובה	12.41 אינץ' (315.2 מ"מ)
רוחב	21.22 אינץ' (539.0 מ"מ)
עומק	1.72 אינץ' (43.8 מ"מ)
מידות המעמד	
גובה	6.84 אינץ' (173.7 מ"מ)
רוחב	10.39 אינץ' (264.0 מ"מ)
עומק	6.39 אינץ' (162.2 מ"מ)
משקל	
ללא מכלול המעמד (להרכבה על הקיר או עבור הרכבת VESA - ללא כבלים)	2.66 ק"ג (5.86 פאונד)
מכלול המעמד	0.76 ק"ג (1.68 פאונד)
משקל הרמקול	0.38 ק"ג (0.836 פאונד)

S2418HX	S2418H	
6.88 ק"ג (15.17 פאונד)	6.71 ק"ג (14.79 פאונד)	כולל אריזה
4.0 ק"ג (8.82 פאונד)	3.83 ק"ג (8.44 פאונד)	כולל מכלול המעמד וכבלים
4.38 ק"ג (9.66 פאונד)	4.21 ק"ג (9.28 פאונד)	משקל כולל מכלול המעמד, הכבלים והרמקול

תנאי סביבה

	טמפרטורה
0°C עד 40°C (32°F עד 104°F)	בפעולה
-20°C עד 60°C (-4°F עד 140°F)	לא בפעולה
	לחות
10% עד 80% (ללא התעבות)	בפעולה
5% עד 90% (ללא התעבות)	לא בפעולה
	גובה
5,000 מטרים (16,404 רגל) (מרבי)	בפעולה
12,192 מטרים (40,000 רגל) (מרבי)	לא בפעולה
153.6 שעה/BTU (מרבי)	פיזור תרמי
88.7 שעה/BTU (טיפוסי)	

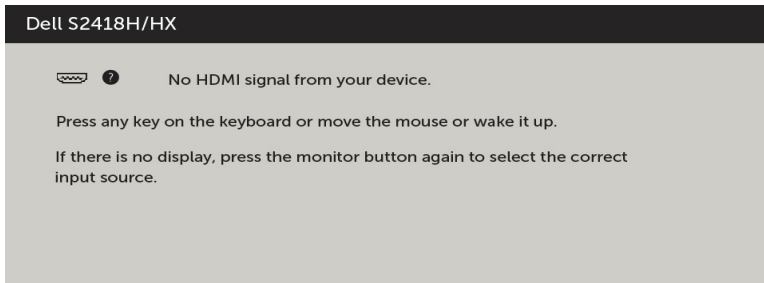
מצבי ניהול צריכת חשמל

אם אתה משתמש בכרטיס מסך תואם DPM של VESA או בתוכנה המותקנת במחשב, הצג יכול להפחית באופן אוטומטי את צריכת החשמל שלו כאשר אינו בשימוש. תכונה זו נקראת*Power Save Mode (מצב חיסכון בצריכת החשמל). אם המחשב מזהה אות מהמקלדת, מהעכבר או מהתקן קלט אחר, הצג יחזור אוטומטית לפעולה. הטבלה שלהלן מציגה את צריכת החשמל ואת האותות של תכונה אוטומטית זו לחיסכון בחשמל.

מצבי VESA	סנכרון אופקי	סנכרון אנכי	וידאו	נורית חיווי להפעלה	צריכת חשמל
פעולה רגילה	פעיל	פעיל	פעיל	לבנה	45 W (מקסימום)** 26 W (טיפוסי)
מצב Active-off	לא פעיל	לא פעיל	כבוי	לבנה (הבהוב איטי)	פחות מ-0.5 W
כבוי	-	-	-	כבוי	פחות מ-0.3 W

Energy Star	צריכת חשמל
P _{ON}	***W 14.32
E _{TEC}	****kWh 45.1

תצוגת המסך תפעל במצב פעולה רגיל בלבד. אם תלחץ על לחצן כלשהו במצב Active-off, אחת מההודעות הבאות תוצגנה:



*ניתן לבטל לגמרי את צריכת החשמל במצב כבוי רק על ידי ניתוק כבל החשמל מהצג.

**צריכת הספק מרבית במצב והארה מרבית.

***צריכת חשמל במצב פעיל כפי שמוגדר ב-Energy Star 7.0.

****סה"כ צריכת חשמל בקווס"ש כפי שמוגדר ב-Energy Star 7.0.

מסמך זה מובא למטרות מידע בלבד ומבוסס על ביצועים במעבדה. ביצועי המוצר בפועל עשויים להיות שונים, בהתאם לתוכנה, לרכיבים ולציוד ההיקפי שרכשת ואין כל התחייבות לעדכן את המידע הזה. בהתאם לכך, אין להסתמך על המידע הזה בעת קבלת ההחלטה בנוגע לעמידות חשמלית או כל החלטה אחרת. לא מוענקת כל אחריות בנוגע לדיוק או לשלמות המידע, בין אם באופן מפורש או מרומז.

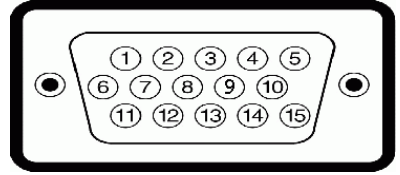
הפעל את המחשב ואת הצג כדי לגשת אל התצוגה במסך.



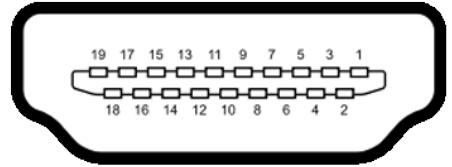
הערה: הצג תואם לתקן ENERGY STAR

הקצאות פינים

יציאת VGA



מספר פין	צד 15 פינים של כבל האותות המחובר
1	וידאו - אדום
2	וידאו - ירוק
3	וידאו - כחול
4	GND
5	בדיקה עצמית
6	GND-R
7	GND-G
8	GND-B
9	מחשב 3.3 V / 5 V
10	GND-sync
11	GND
12	נתוני DDC
13	סנכרון אופקי
14	סנכרון אנכי
15	שעון DDC



מספר פין	צד 19 פינים של כבל האותות המחובר
1	TMDS DATA 2+
2	TMDS DATA 2 SHIELD
3	TMDS DATA 2-
4	TMDS DATA 1+
5	TMDS DATA 1 SHIELD
6	TMDS DATA 1-
7	TMDS DATA 0+
8	TMDS DATA 0 SHIELD
9	TMDS DATA 0-
10	TMDS CLOCK+
11	TMDS CLOCK SHIELD
12	TMDS CLOCK-
13	CEC
14	שמור (רישכמב (N.C. רומש)
15	DDC CLOCK (SCL)
16	DDC DATA (SDA)
17	הארקת CEC/DDC
18	+5 V POWER
19	זיהוי תקע פעיל

Plug-and-Play

תוכל להתקין את הצג בכל מערכת תואמת "הכנס הפעל". הצג יספק למחשב באופן אוטומטי את נתוני זיהוי התצוגה המורחב (EDID) תוך שימוש בפרוטוקולי ערוץ נתוני תצוגה (DDC), ויאפשר למערכת להגדיר את עצמה ולמטב את הגדרות הצג. ברוב המקרים, התקנת הצג תתבצע אוטומטית; ניתן לבחור הגדרות שונות לפי הצורך. לפרטים נוספים אודות שינוי הגדרות הצג, ראה [הפעלת הצג](#).

מדיניות איכות ופיקסלים בצג LCD

פעמים רבות במהלך הייצור של צג LCD פיקסל אחד או יותר מתקבעים במצב שאינו ניתן לשינוי. קשה להבחין בפיקסלים הללו והם אינם משפיעים על האיכות או על היכולת להשתמש בתצוגה. למידע נוסף על מדיניות הפיקסלים של Dell, גלוש לאתר התמיכה של Dell בכתובת: <http://www.dell.com/support/monitors>.

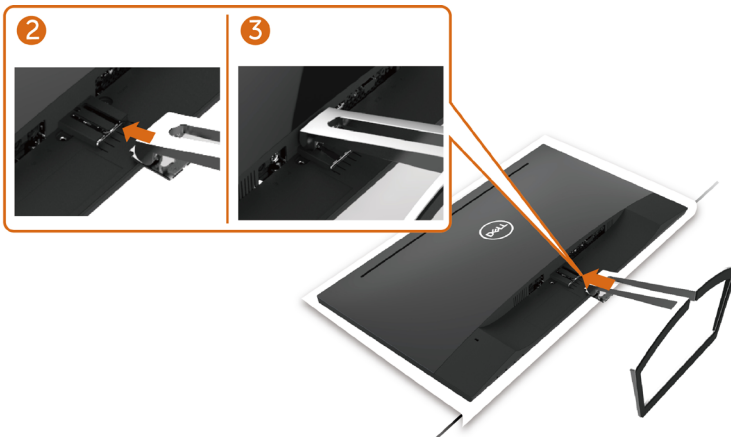
חיבור המעמד

- הערה:** המגבה למעמד ובסיס המעמד אינם מחוברים כשהמסך נשלח מהמפעל.
- הערה:** התהליך המוסבר בהמשך מתאים למעמד הרגיל. אם רכשת מעמד אחר, עיין במסמכים שצורפו למעמד שקנית כדי להבין כיצד להתקינו.
- זהירות:** הנח את המסך על גבי משטח ישר, נקי ורך כדי למנוע שריטות למשטח התצוגה.



לחיבור מעמד הצג:

- 1 הוצא את כיסוי המגן של הצג והנח את הצג עם הפנים כלפי מטה.
- 2 התאם את תושבת המעמד אל החריץ שבצג.
- 3 הכנס את התושבת לחריץ שבצג עד שהוא ננעל במקומו.



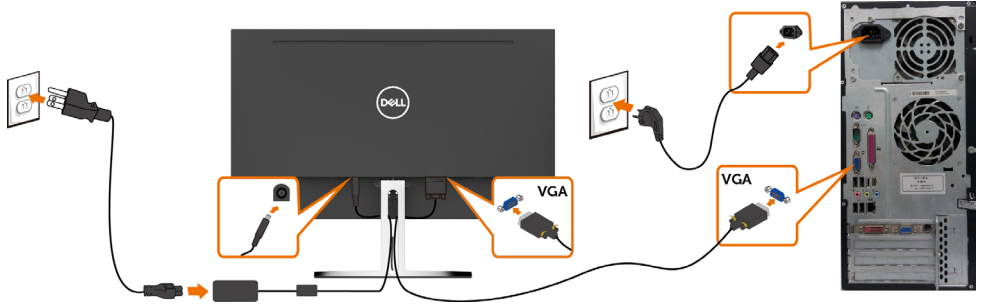
חיבור הצג

אזהרה: לפני שתתחיל בביצוע הפעולות המתוארות בסעיף זה, פעל לפי הוראות הבטיחות. ⚠

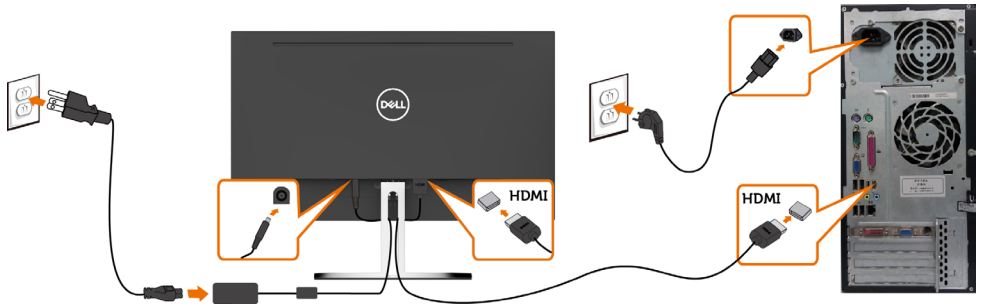
לחיבור הצג אל המחשב:

- 1 כבה את המחשב.
- 2 חבר כבל VGA(אופציונלי)/HDMI מהמסך למחשב.
- 3 הנח את הרמקול על מעמד הצג.
- 4 חבר את כבל ה-mini DIN לרמקול בצג.
- 5 חבר את מחזיק הכבלים של הרמקול למעמד הצג.
- 6 הדלק את המסך.
- 7 בחר את מקור התמונה הנכון בתפריט של Monitor OSD והדלק את המחשב.

חיבור כבל VGA (אופציונלי)



חיבור כבל HDMI



הכנת הרמקול

זיהוי חלקי הרמקול והכנת הרמקול

- 1 מ/ערכת הרמקול כוללת כבלים המחוברים למערכת, בצד ימין של הרמקול ממוקמים שני לחצנים: עוצמת קול הגברה) ועוצמת קול - (הנמכה).



- 2 הנח את הצג על משטח יציב.



3 תוך החזקת הרמקול מעל לבסיס, הכנס את כבל הרמקול לחריץ שבמעמד.



4 הכנס את הרמקול בזווית לתוך החלל הריק שבבסיס המעמד.



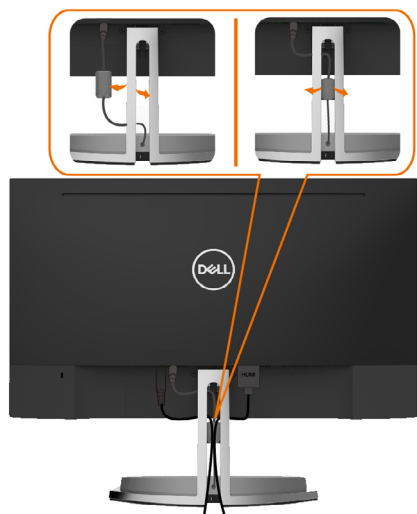
5 הכנס את הרמקול בזווית לתוך החלל הריק שבבסיס המעמד.



6 חבר את כבל mini DIN למחבר mini DIN שבגב הצג, כמוצג להלן.



7 הכנס את מחזיק הכבלים המחובר לכבל הרמקול לחריץ שבמעמד. כוונן את מיקום מחזיק הכבלים בהתאם לאורך החריץ.





תא רדס (**גצה רוביח האר**, מילבכה רוביחל), בשחמה לאו גצה לא מיצוחנה מילבכה לכ רוביח רחאל הלעמל גצומש יפכ מילבכה.

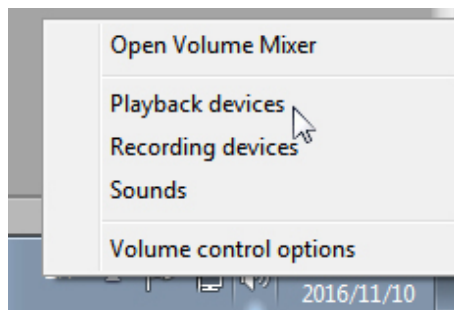
הגדרת ברירת מחדל להשמעה במחשב (כבל HDMI מחובר)

הלעפה תרדגה

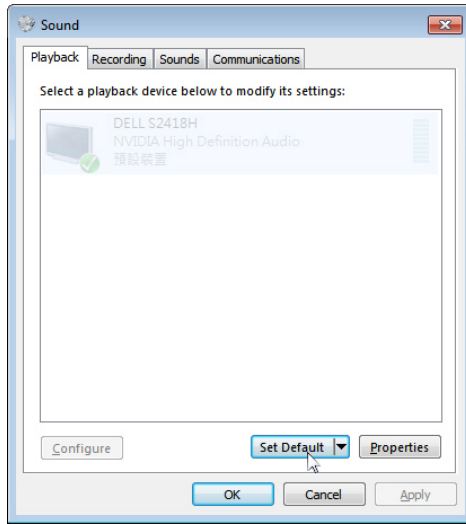
1 לחץ לחיצה ימנית על סמל הרמקול.



2 בחר התקני השמעה.



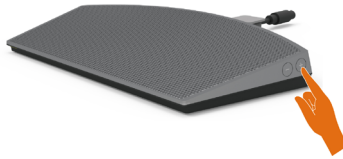
3 הגדר את הרמקול כהתקן ברירת המחדל להשמעה.



הגדרות הבקורות של עוצמת הקול של הרמקול

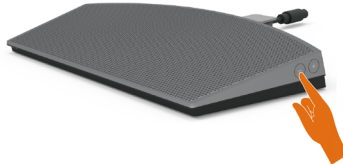
1 עוצמת קול +

לחץ על לחצן עוצמת קול + כדי להגביר את עוצמת הקול.



2 עוצמת קול -

לחץ על לחצן עוצמת קול - כדי להנמיך את עוצמת הקול.



הערה: צפצוף משוב של הלחצן שמציין לחצן + (עוצמת קול 100) או לחצן - (עוצמת קול 0).



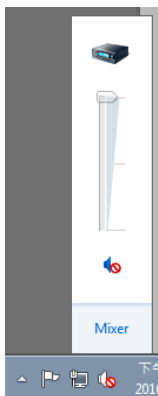
הגדרת בקורות עוצמת הקול של המחשב

עוצמת קול של שמע מובנה

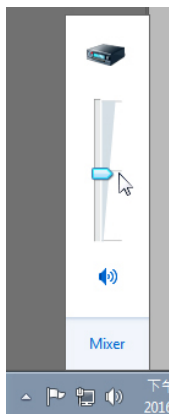
1 לחץ לחיצה שמאלית על סמל הרמקול.



2 ודא שסרגל עוצמת הקול אינו מושתק.



3 ודא שרמת סרגל עוצמת הקול אינה 0%, למעלה להגברה ולמטה להנמכה.

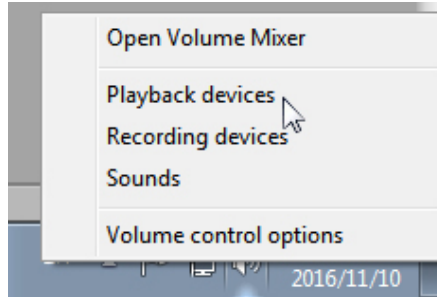


הגדרת האיזון של עוצמת הקול

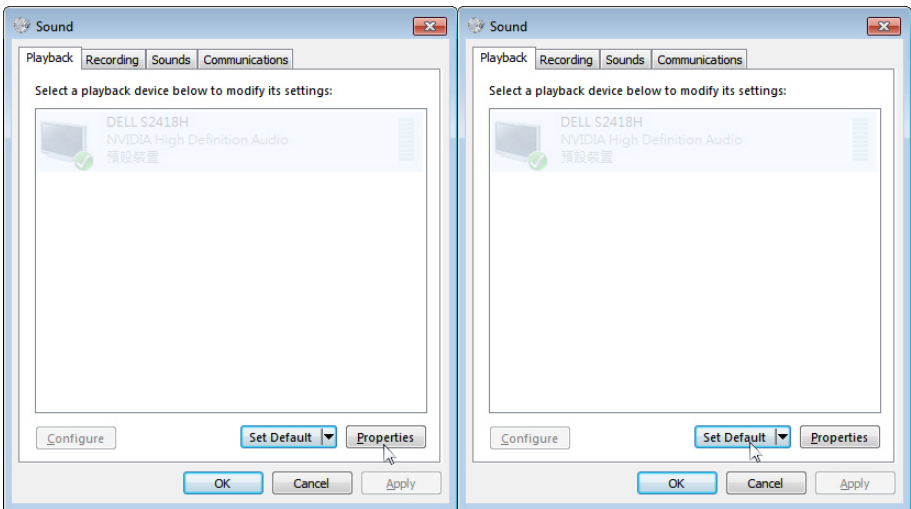
1 לחץ לחיצה ימנית על סמל הרמקול.



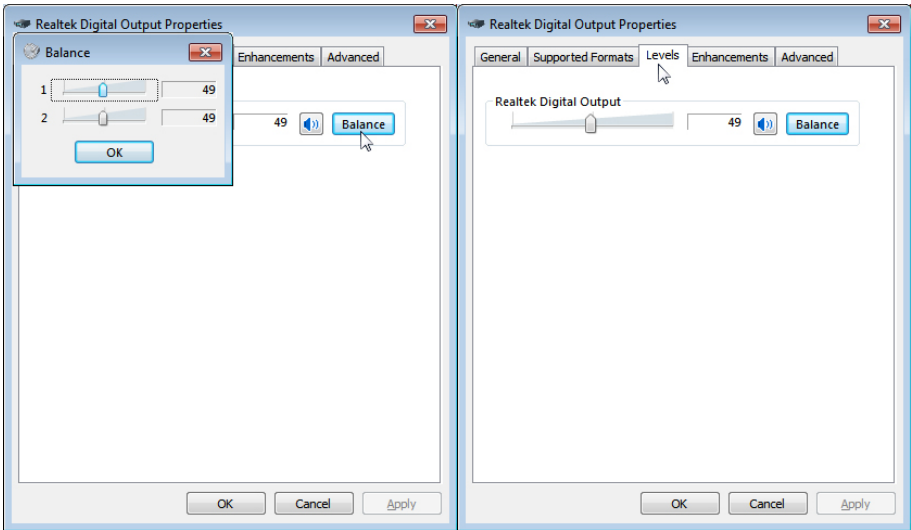
2 בחר התקני השמעה.



3 לחץ לחיצה ימנית על התקני ברירת המחדל להשמעה ובחר באפשרות «מאפיינים»..



4 לחץ על «רמות» ולחץ על «איזון».

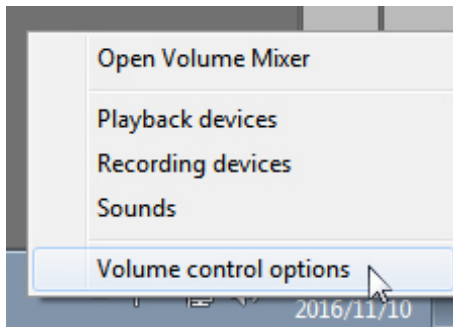


אפשרויות עוצמת הקול

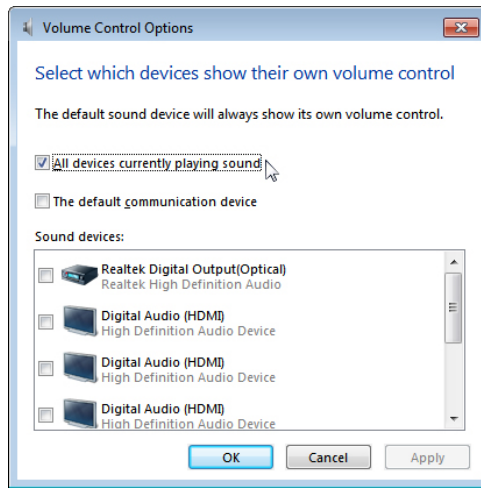
1 לחץ לחיצה ימנית על סמל הרמקול.



2 בחר אפשרויות עוצמת קול.



3 לחץ על התיבה: כל ההתקנים משמיעים כעת צליל.



הרמקול של הצג מוכן להשמעת מוזיקה



הסרת מעמד המסך

זהירות: ודא שהצג מונח על משטח נקי ורך כדי שלא לשרוט את תצוגת ה-LCD במהלך הסרת המעמד.



הערה: התהליך המוסבר בהמשך מתאים למעמד הרגיל. אם רכשת מעמד אחר, עיין במסמכים שצורפו למעמד שקנית כדי להבין כיצד להתקינו.




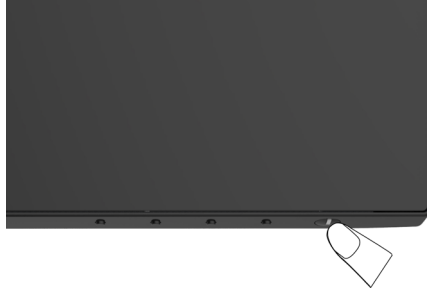
להסרת המעמד:

- 1 הנח את הצג על כרית או על מזרן עבה ליד קצה השולחן.
- 2 הטה את המעמד כלפי מטה כדי לשחרר את התפס.
- 3 השתמש במברג ארוך ודק כדי ללחוץ על הסגר ולשחררו.
- 4 משוך את המעמד בכיוון החץ תוך דחיפה של תפס השחרור כדי להסיר את המעמד.



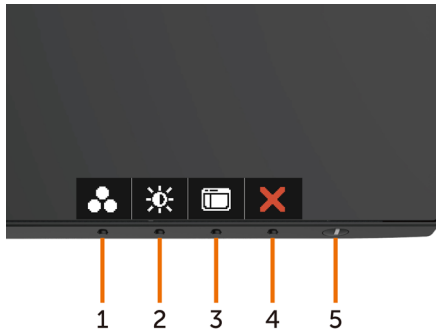
הפעלת המסך






לחץ  כדי להפעיל את הצג.



שימוש בלחצני הלוח הקדמי

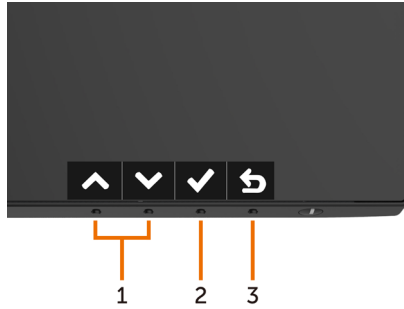
לחץ על הלחצנים שבחזית הצג כדי לשנות את מאפייני התמונה המוצגת. בעת השימוש בלחצנים האלה לכוונן המאפיינים, הערכים המספריים של המאפיינים יוצגו במסך כשהם משתנים.







תיאור	לחצנים בלוח-הקדמי	
לחץ על לחצן זה כדי לבחור מתוך רשימה של מצבי צבעים מוגדרים מראש.	 <p>מקש קיצור: Preset Modes (מצבים מוגדרים מראש)</p>	1
לחץ על לחצן זה כדי לגשת ישירות אל התפריט "בהירות/ניגודיות".	 <p>מקש קיצור: בהירות/ניגודיות</p>	2
השתמש בלחצן Menu (תפריט) כדי להפעיל את התצוגה במסך, ובחר את OSD Menu (תפריט התצוגה במסך). ראה סעיף גישה למערכת התפריטים .	 <p>Menu (תפריט)</p>	3
לחץ על לחצן זה כדי לחזור לתפריט הראשי או כדי לצאת מתפריט המסך.	 <p>Exit (יציאה)</p>	4
לחץ על Power (הפעלה) כדי להדליק ולכבות את הצג. נורית החיווי הלבנה מציינת שהצג דולק ומתפקד בצורה מלאה. נורית חיווי לבנה מהבהבת מציינת מצב חיסכון בחשמל DPMS.	 <p>Power (הפעלה - עם נורית חיווי)</p>	5

הקדמי -לחצנים בלוח

לחץ על המקשים שבחזית הצג כדי לשנות את הגדרות התמונה.




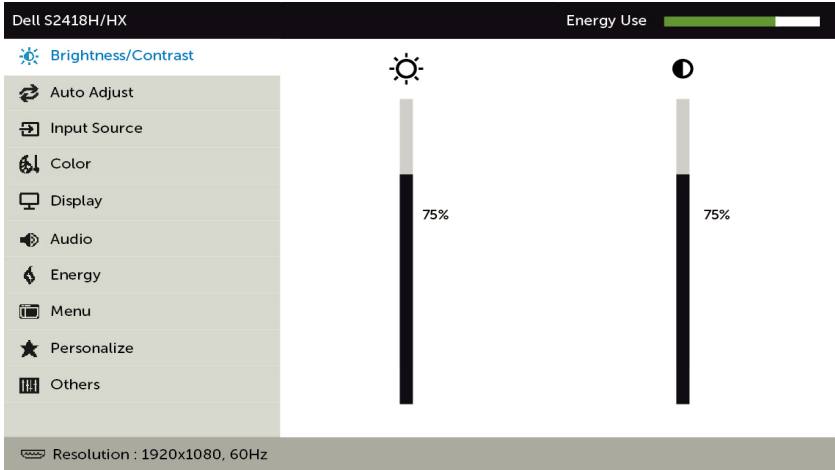
תיאור	לחצנים בלוח הקדמי		
לחץ למעלה (הגדלה) ו למטה (הקטנה) כדי לקבוע את ערכי הפריטים המופיעים בתפריט המסך.			1
	למטה	למעלה	
לחץ על OK (אישור) כדי לאשר את הבחירות שעשית.			2
	אישור		
לחץ על Back (הקודם) כדי לחזור לתפריט הקודם.			3
	הקודם		

שימוש בתפריט המסך (OSD)

גישה למערכת התפריטים

הערה: כל שינוי שתבצע בתפריט המסך יישמר אוטומטית אם תעבור אל תפריט אחר, אם תצא מהתפריט או אם תמתין עד שתפריט המסך ייעלם.


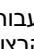
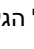
1 לחץ  כדי לפתוח את תפריט המסך וכדי להציג את התפריט הראשי.


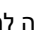


2 לחץ על הלחצנים  ו- כדי לעבור בין האפשרויות. כשאתה עובר בין הסמלים, שם האפשרות הנוכחית מסומן.

3 לחץ פעם אחת על  או על  או על  כדי להפעיל את האפשרות המסומנת.

4 לחץ על  ועל  כדי לבחור בפרמטר הרצוי.

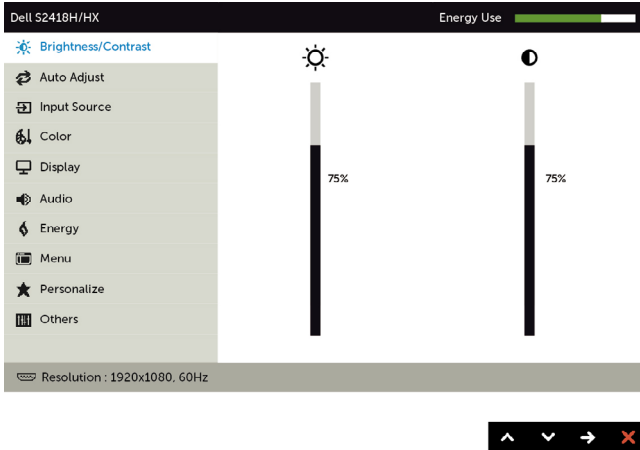
5 לחץ  כדי לעבור לסרגל הגלילה, ולאחר מכן לחץ  או  בהתאם לחיוויים שבמסך, כדי לבצע את השינויים הרצויים.

6 לחץ על  לחזרה לתפריט הקודם או על  לאישור ולחזרה לתפריט הקודם.



Brightness/ Contrast
(בהירות/ניגודיות)

השתמש בתפריט זה כדי להפעיל את כוונן ה-Brightness/Contrast- (בהירות/ניגודיות).



Brightness
(בהירות)

בהירות מכוונן את בהיקות התאורה האחורית. (מינימום 0; מקסימום 100).

לחץ כדי להגביר את הבהירות.

לחץ כדי להחליש את הבהירות.

הערה: לא ניתן לכוון ידנית את הבהירות כאשר האפשרות 'ניגודיות דינמית' פועלת.

Contrast
(ניגודיות)

כוון תחילה את **Brightness** (בהירות) ולאחר מכן כוון את **Contrast** (ניגודיות) רק אם יש צורך בכוונן נוסף.

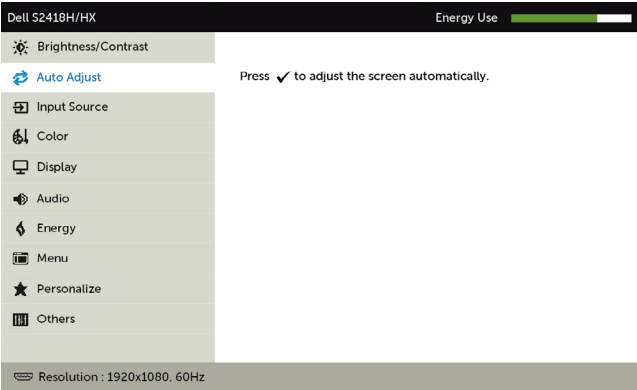
לחץ כדי להגביר את הבהירות הניגודיות או כדי להחליש את הניגודיות (בין 0 ל-100).

הגדרת הניגודיות משנה את היחס בין האזורים הכהים לבהירים בתצוגה.

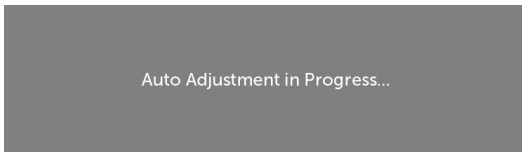


Auto Adjust
(כוונן אוטומטי)

המחשב מזהה את הצג בהפעלה, אך הפונקציה **Auto Adjustment** (כוונן אוטומטי) ממטבת את הגדרות התצוגה עבור התצורה הספציפית. תכונת ה**כוונן האוטומטי (Auto Adjustment)** מאפשרת לצג לבצע כוונן עצמי בהתאם לאות הווידאו הנכנס. לאחר שהשתמשת בתכונת ה**כוונן האוטומטי**, תוכל להמשיך ולכוון את הצג באמצעות שימוש בבקורות **Pixel Clock (Coarse)** (שעון פיקסלים (גס)) ו**Phase (Fine)** (פאזה (עדין)) בתפריט **Display** (תצוגה).



תיבת הדו שיח הבאה תוצג במסך שחור כאשר הצג מבצע כיוון אוטומטי של הכניסה הנוכחית:

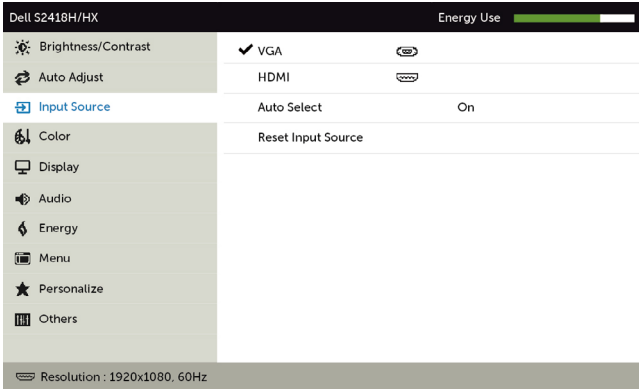


הערה: ברוב המקרים, הכיוון האוטומטי יפיק את התמונה הטובה ביותר עבור התצורה הקיימת.



Input Source (מקור כניסה)

בתפריט Input Source (אות מקור) תוכל לבחור בין כניסות וידאו שונות שמחוברות לצג.



VGA

בחר בכניסת **VGA** כאשר אתה משתמש במחבר אנלוגי (VGA). לחץ על **→** כדי לבחור במקור כניסה VGA.

HDMI

בחר בכניסת **HDMI** אם אתה משתמש במחבר HDMI. לחץ על **→** כדי לבחור במקור כניסה HDMI.

Auto Select (בחירה אוטומטית)

השתמש בסמל **→** כדי לבחור באפשרות 'בחירה אוטומטית'. הצג יסרוק ויחפש מקורות קלט זמינים.

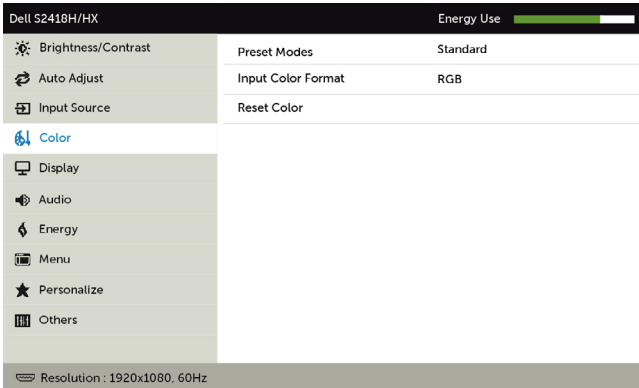
Reset Input Source (איפוס מקור כניסה)

איפוס **איפוס מקור כניסה** של הצג להגדרות ברירת המחדל.

צבע

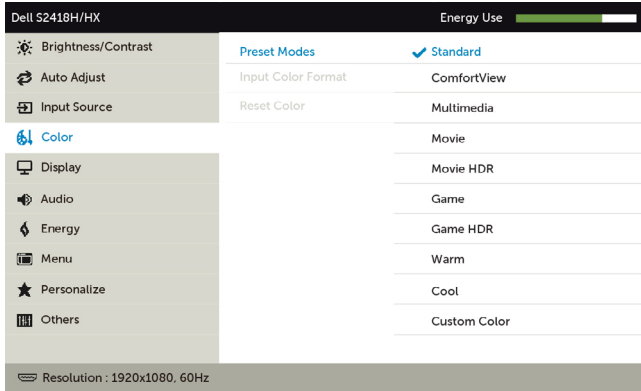


השתמש בתפריט 'צבע' כדי להתאים את מצב הגדרת הצבע של המסך.



Preset Mode
(מצב הגדרות קבועות מראש)

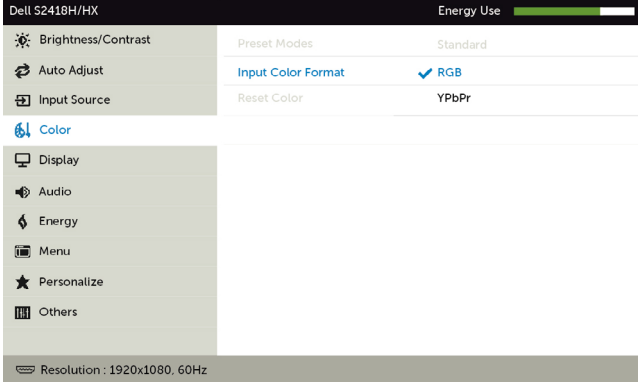
כשאתה בוחר מצבים מוגדרים מראש, תוכל לבחור באפשרויות **סטנדרטי**, תצוגת נוחה, **מולטימדיה**, **סרט**, **סרט HDR**, **משחק HDR**, **חם**, **קר** או **צבע מותאם אישית** מהרשימה.



- **Standard (רגיל):** הגדרת ברירת המחדל לצבעים. זוהי ברירת המחדל המוגדרת מראש.
- **ComfortView:** מפחית את רמת באור הכחול שנפלט מהמסך כדי להפוך את הצפייה לנוחה יותר לעיניים.
- **Multimedia (מולטימדיה):** אידיאלי ליישומי מולטימדיה.
- **סרט:** טוען הגדרות צבעים אידיאליות עבור צפייה בסרטים.
- ***סרט HDR:** טוען הגדרות צבעים אידיאליות עבור סרטים עם תמיכה ב-HDR.
- **משחק:** טוען הגדרות צבעים אידיאליות עבור רוב יישומי המשחקים.
- **#משחק HDR:** טוען הגדרות צבעים אידיאליות עבור משחקים עם תמיכה ב-HDR.
- **Warm (חם):** מגביר את טמפרטורת הצבעים. המסך ייראה "חם" יותר עם גוון אדום/צהוב.
- **Cool (קריר):** מנמיך את טמפרטורת הצבעים. המסך ייראה "קריר" יותר עם גוון כחול.
- **Custom Color (צבע מותאם אישית):** מאפשר להגדיר ידנית את הגדרות הצבעים. לחץ על ועל כדי לכוון את ערכי Red (אדום), Green (ירוק) ו-Blue (כחול) וליצור מצב צבע מוגדר מראש משלך.
- **ComfortView:** מפחית את רמת באור הכחול שנפלט מהמסך כדי להפוך את הצפייה לנוחה יותר לעיניים.
- **HDR:** נעשה שימוש ב"טווח דינמי גבוה" המתאים לשימוש בצג.
- **#משחק HDR:** לא תואם ל-AMD FreeSync™.

Input Color Format
(תבנית צבע
(כניסה)

מאפשר להגדיר את מצב כניסת הווידאו ל:
 • **RGB**: בחר באפשרות זו אם המסך שלך מחובר למחשב (או גנן DVD)
 באמצעות כבל HDMI.
 • **YPbPr**: בחר באפשרות זו אם גנן DVD תומך ביציאת YPbPr בלבד.

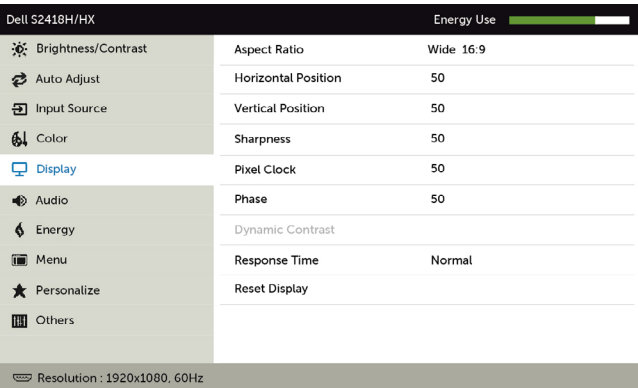


איפוס הגדרות הצבעים של הצג להגדרות ברירת המחדל.

Reset Color
(איפוס הגדרות
צבעים)








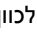

השתמש בתפריט **Display Settings** (הגדרות תצוגה) לכוונן התמונה.

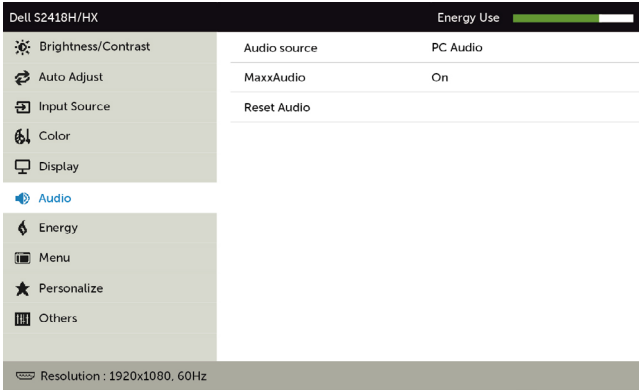
תצוגה



כוונן יחס הגובה-רוחב של התמונה ל-16:9 (Wide 16:9 רחב), 4:3 או 5:4.

Aspect Ratio
(יחס גובה-
רוחב)

סמל	תפריט ותפריטי משנה	תיאור
	Horizontal Position (מיקום אופקי)	לחץ על  או על  לכוונן התמונה ימינה או שמאלה. ערך המינימום הוא '0' (-). ערך המקסימום הוא '100' (+).
	Vertical Position (מיקום אנכי)	לחץ על  או על  לכוונן התמונה למעלה או למטה. ערך המינימום הוא '0' (-). ערך המקסימום הוא '100' (+). הערה: האפשרויות מיקום אופקי, וכן מיקום אנכי זמינות אך ורק עבור הכניסה "VGA".
	Sharpness (חדות)	משווה לתמונה מראה חד או רך יותר. לחץ על  או על  לכוונן החדות מ-'0' עד '100'.
	Pixel Clock (שעון פיקסלים)	בעזרת האפשרויות Pixel Clock (שעון פיקסלים) ו- Phase (פאזה) תוכל לכוון את הצג בהתאם להעדפותיך. לחץ  ו-  כדי לכוון את התמונה למצב הרצוי.
	Phase (פאזה)	אם לא התקבלו תוצאות משביעות רצון מהשימוש באפשרות Phase (פאזה) , השתמש ב- Pixel Clock (coarse) (שעון פיקסלים גס) (ולאחר מכן השתמש שוב ב- Phase (fine) (פאזה עדין)). הערה: האפשרויות Pixel Clock (שעון פיקסלים) ו-Phase (פאזה) זמינות רק כאשר הצג מחובר באמצעות כבל VGA.
	Dynamic Contrast (ניגודיות דינמית)	הגדרת רמת הניגודיות כדי להציג איכות תמונה חדה ומפורטת יותר. לחץ על  כדי להעביר את Dynamic Contrast (ניגודיות דינמית) ל-On (פועל) או ל-Off (כבוי). הערה: עבור המצבים המתוכננים מראש משחק וסרט בלבד. הערה: Dynamic Contrast (ניגודיות דינמית) מספקת ניגודיות גבוהה יותר במצב Game (משחק) ו- Movie (סרט) .
	זמן תגובה	הגדרת זמן התגובה ל-רגיל או מהיר.
	Reset Display (איפוס הגדרות התצוגה)	מחזיר את הגדרות התצוגה לברירת המחדל.



שמע



ניתן להגדיר את מקור השמע מהחלון הראשי או מחלון המשנה.

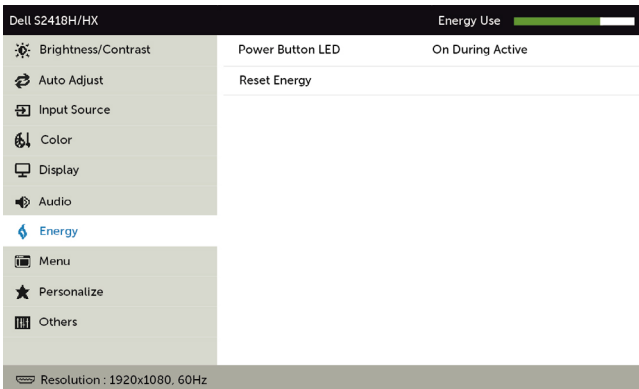
Audio source (מקור השמע)

פועל: אפקט MaxxAudio ותגובת תדר מקורית של רמקולי Diplo.
כבוי: מצב מעקף באמצעות תגובת תדר מקורית של רמקולי Diplo.

MaxxAudio

בחר באפשרות זו כדי לשחזר את הגדרות ברירת המחדל של השמע.

איפוס הגדרות השמע



אנרגיה



מאפשר קביעה של מצב נורית ההפעלה לחיסכון באנרגיה.

נורית לחץ הפעלה

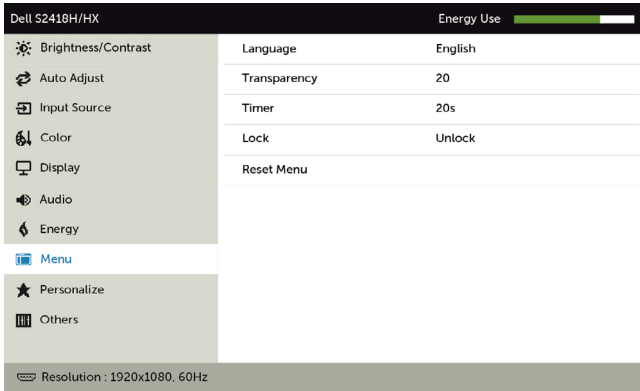
בחר באפשרות זו כדי לשחזר את הגדרות ברירת המחדל של **Energy Settings** (הגדרות צריכת חשמל).

Reset Energy (איפוס הגדרות צריכת החשמל)



Menu (תפריט)

בחר באפשרות זו כדי לכוון את הגדרות תפריט התצוגה, כגון שפת תפריט התצוגה, משך הזמן שהתפריט מוצג במסך וכיוצ"ב.



Language
(שפה)

בחר בשפת תפריט המסך מתוך שמונה אפשרויות. Brazilian Portuguese, German, French, Spanish, English, Japanese, Russian, Simplified Chinese, או אנגלית, ספרדית, צרפתית, גרמנית, פורטוגזית (ברזיל), רוסית, סינית מפושטת או יפנית.

Transparency
(שקיפות)

בחר באפשרות זו כדי לשנות את רמת השקיפות של התפריט באמצעות הלחצנים ו- (מינ' 0 / מקס' 100).

Timer
(קוצב זמן)

זמן הצגת תפריט מסך: קובע את משך הזמן בו תפריט המסך יישאר פעיל לאחר לחיצה על לחצן. לחץ או כדי להזיז את המחווון בצעדים של 1 שניות, מ-5 ועד 60 שניות.

Lock
(נעילה)

שליטה בגישת המשתמשים לכוונן. כאשר האפשרות Lock (נעילה) נבחרת, המשתמש אינו יכול לכוונן. כל הלחצנים יינעלו. הערה:

תכונת נעילה – נעילת תוכנה (באמצעות תפריט המסך) או נעילה קשיחה (לחץ לחיצה ארוכה על לחצן היציאה למשך 6 שניות)
תכונת שחרור – שחרור נעילה קשיחה בלבד (לחץ לחיצה ארוכה על לחצן היציאה למשך 6 שניות)

שחזור הגדרות התפריט לברירת המחדל.

Reset Menu
(איפוס הגדרות תפריטים)



Personalize (התאמה אישית)

בחר בין האפשרויות מצבים מוגדרים מראש, בהירות/ניגודיות, כוונן אוטומטי, אות כניסה או יחס גובה-רוחב והגדר בתור מקש קיצור דרך.



מחזיר את הגדרות מקשי הקיצור לברירת המחדל.

אפס
התאמה אישית



Dell S2418H/HX Energy Use

Brightness/Contrast	DDC/CI	Enable
Auto Adjust	LCD Conditioning	Disable
Input Source	Reset Others	
Color	Factory Reset	
Display		
Audio		
Energy		
Menu		
Personalize		
Others		

Resolution : 1920x1080, 60Hz



בחר באפשרות זו כדי לשנות את הגדרות תפריט המסך, כגון **DDC/CI**, ו**LCD conditioning**, וכדומה.

DDC/CI (Display Data Channel/Command Interface) מאפשר לכוון את הגדרות הצג באמצעות תוכנה במחשב.

DDC/CI

בחר באפשרות **Disable (מבוטל)** כדי לבטל את התכונה.

לקבלת חוויית משתמש מיטבית ולשיפור ביצועי הצג, הפוך את התכונה לזמינה.

Dell S2418H/HX Energy Use

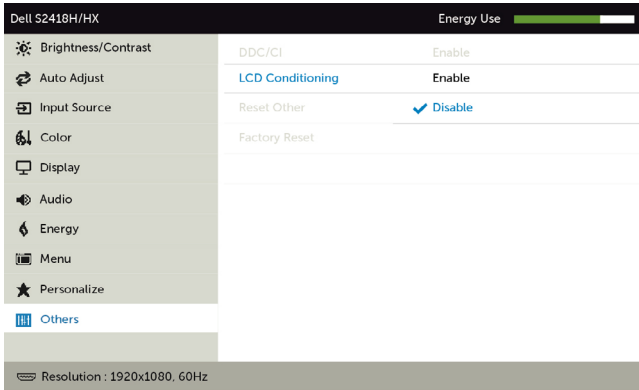
Brightness/Contrast	DDC/CI	✓ Enable
Auto Adjust	LCD Conditioning	Disable
Input Source	Reset Others	
Color	Factory Reset	
Display		
Audio		
Energy		
Menu		
Personalize		
Others		

Resolution : 1920x1080, 60Hz



מסייע למנוע מקרים של צריבת תמונה קלה. כתלות ברמת הצריבה, ייתכן שפעולת התוכנית תימשך זמן מה. בחר באפשרות **Enable** (מאפשר) כדי להתחיל בתהליך.

**LCD
Conditioning**
(תיקון צריבת
תמונה)



משחזר הגדרות נוספות, כגון **DDC/CI**, לברירת המחדל.

Reset Others
איפוס הגדרות
נוספות

מאפס את כל הגדרות תפריט המסך לברירת המחדל.

**Factory
Reset**
להגדרות
ברירת המחדל

הערה: למסך יש תכונה מובנית שמכיילת אוטומטית את רמת הבהירות כדי לפצות על התיישנות ה-LED.

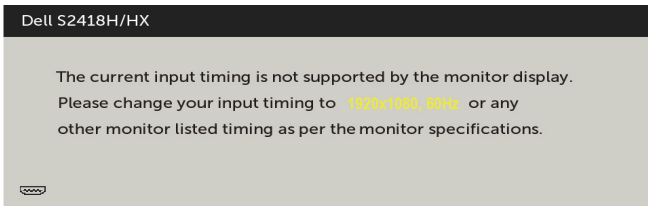


הודעות אזהרה בתפריט המסך

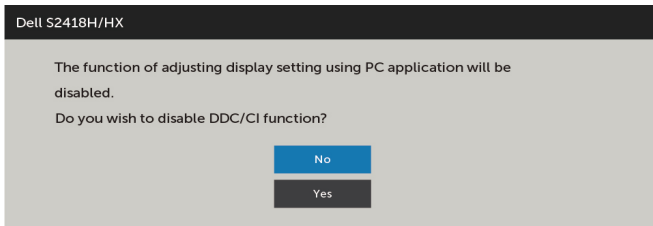
כאשר התכונה **Dynamic Contrast (ניגודיות דינמית)** זמינה (במצבים המוגדרים מראש האלה: **Game (משחק)** או **Movie (סרט)**), לא ניתן לבצע כוונן ידני של הבהירות.



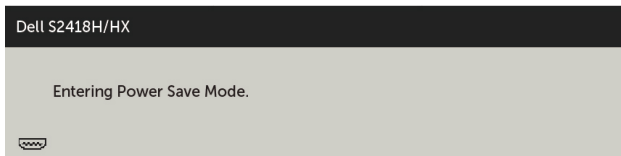
אם הצג אינו תומך ברזולוציה מסוימת, תוצג ההודעה הזו:



משמעות הדבר היא שהצג אינו מצליח להסתנכרן עם האות שמגיע מהמחשב. ראה סעיף **מפרט צג** לקבלת טווחי התדר האופקי והאנכי בהם תומך הצג. המצב המומלץ הוא 1920x1080. ההודעה הזו תוצג לפני הפיכה של DDC/CI ללא זמין:

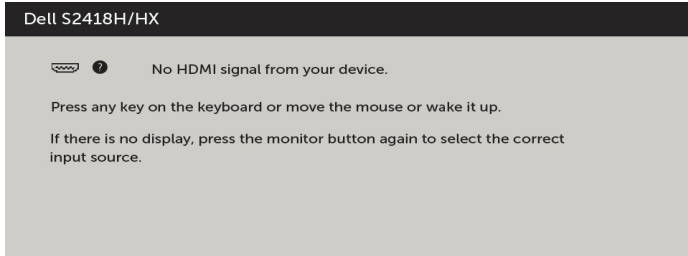


כשהצג עובר למצב **Power Save (חיסכון בצריכת חשמל)**, תוצג ההודעה הזו:

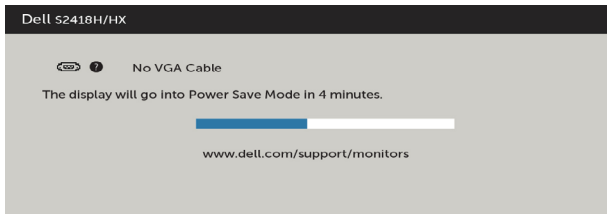


הפעל את המחשב והער את הצג כדי לגשת לתפריט המסך.

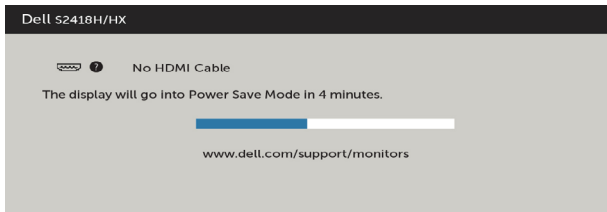
אם תלחץ על לחצן כלשהו פרט ללחצן ההפעלה, אחת מההודעות האלה תוצג בהתאם לכניסה שנבחרה:



אם הכניסה שנבחרה היא HDMI, VGA, והכבל המתאים לא מחובר, תיבת דו-שיח תופיע במוצג להלן.



או



לקבלת פרטים נוספים, ראה פתרון בעיות .

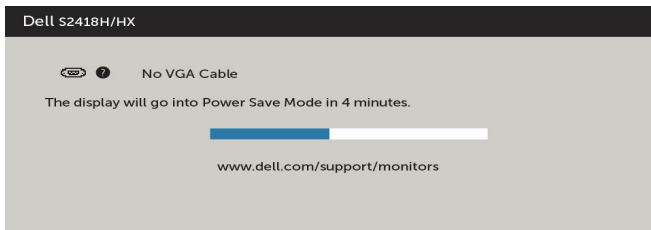
⚠ אזהרה: לפני שתתחיל בביצוע הפעולות המתוארות בסעיף זה, פעל לפי **הוראות הבטיחות**.

בדיקה עצמית

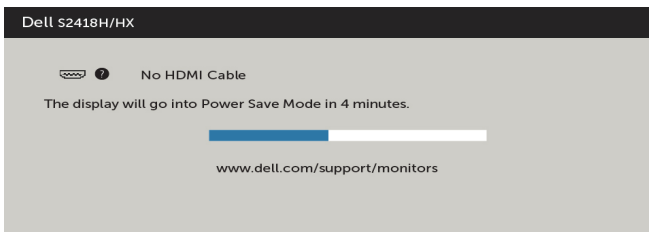
הצג שברשותך כולל תכונת בדיקה עצמית אשר מוודאת כי הוא פועל בצורה תקינה. אם הצג והמחשב מחוברים בצורה תקינה אך המסך נשאר חשוך, הפעל את הבדיקה העצמית של הצג על ידי ביצוע הפעולות האלה:

- 1 כבה את המחשב ואת הצג.
- 2 נתק את כבל הווידאו מגב המחשב. להבטחת פעולה תקינה של הבדיקה העצמית, נתק את כל הכבלים הדיגיטליים והאנלוגיים מגב המחשב.
- 3 הדלק את הצג.

תיבת הדו-שיח הצפה תוצג (על רקע שחור) אם הצג פועל ואינו מזהה אות וידאו. במצב בדיקה עצמית, נורית ההפעלה תישאר לבנה. כמו כן, בהתאם לכניסה שנבחרה, אחת מתיבות הדו-שיח האלה תוצג.



או

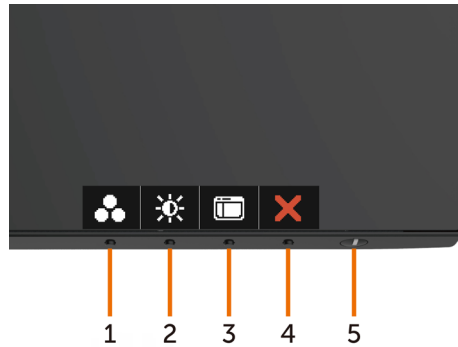


- 4 תיבה זו מוצגת גם בזמן פעולה רגילה של המערכת, אם כבל הווידאו מתנתק או ניזוק.
- 5 כבה את הצג וחבר בחזרה את כבל הווידאו; לאחר מכן הדלק את המחשב ואת הצג. אם המסך עדיין חשוך, בדוק את כרטיס המסך ואת המחשב. הצג תקין.

אבחון מובנה

לצג כלי אבחון מובנה שבעזרתו תוכל לבדוק אם אופן הפעולה החריג בו נתקלת קשור לצג או למחשב ולכרטיס המסך שלו.

הערה: תוכל להפעיל את האבחון המובנה רק כאשר כבל הווידאו מנותק והצג במצב בדיקה עצמית. 



להפעלת האבחון המובנה:

- 1 ודא שהמסך נקי (אין עליו חלקיקי אבק).
 - 2 נתק את כבלי הווידאו שבגב המחשב או הצג. הצג. כעת הצג יעבור למצב בדיקה עצמית.
 - 3 לחץ לחיצה ממושכת על הלחצן **1 במשך 5** שניות. כעת יוצג מסך אפור.
 - 4 בדוק בעיון את המסך ונסה לאתר חריגות.
 - 5 לחץ שוב על **לחצן 1** שבלוח הקדמי. צבע המסך ישתנה לאדום.
 - 6 בדוק את התצוגה ונסה לאתר חריגות.
 - 7 חזור על שלבים 5 ו-6 ובדוק את התצוגה בצבעים ירוק, כחול, שחור, לבן ובמסכי הטקסט.
- הבדיקה תסתיים כאשר יופיע מסך הטקסט. ליציאה, לחץ פעם נוספת על **לחצן 1**. אם לא זיהית חריגות במסך כאשר השתמשת בכלי האבחון המובנה, הצג תקין. בדוק את כרטיס המסך ואת המחשב.

לוקמרב תויעב וורתפל רצוקמ רירדמ

א תסמינים:

- הרמקול לא מפיק צלילים

הערה: יש לחבר את כבל mini DIN למחבר mini DIN בצג Dell.

הערה: הגדרת מקור הפלט של השמע בתפריט המסך נבחרה כהלכה.

מדריך לפתרון בעיות:

1 בדיקת כבל mini DIN והגדרת הרמקול.

i בדוק שפיני החיבור של תקע mini DIN אינם פגומים.

ii בדוק אם הרמקול מוגדר כהלכה. המשך אל [הכנת הרמקול](#).

2 הרמקול מחובר לצג Dell אך לא נשמעים צלילים. עבור אל [הקישור הגדרת ברירת המחדל להשמעה](#).

i ודא שהנגן משמיע מוזיקה.

ii ודא שעוצמת הקול של המחשב ושל נגן המדיה ברמה הרצויה ואינה מושתקת. עבור אל [הקישור הגדרת הבקורות של עוצמת הקול](#).

iii בדוק את הגדרת ברירת המחדל להשמעה במחשב וודא שהתקן ברירת המחדל מוגדר.

3 מקור השמע משמיע מוזיקה אך לא יוצא צליל מהרמקולים..

i לחץ על לחצן עוצמת קול + כדי להגביר את עוצמת הקול.

ii ודא שעוצמת הקול של המחשב אינה 0% על ידי ביצוע השלבים האלה [הגדרת בקורות עוצמת הקול](#).

i לחץ על סמל הרמקול

ii כוונן את עוצמת הקול בסרגל עוצמת הקול.

4 הגדר את האפשרויות של בקרת עוצמת הקול באמצעות השלבים שלהלן.

[הגדרת בקורות עוצמת הקול](#).

i לחץ לחיצה ימנית על סמל הרמקול.

ii בחר אפשרויות עוצמת קול.

iii לחץ על התיבה: כל ההתקנים משמיעים כעת צליל.

ב תסמין:

- צליל בלתי רגיל (מעוות או מצפצף)

מדריך לפתרון בעיות:

- 1 צליל בלתי רגיל יוצא מהרמקול. עבור אל הקישור **הכנת הרמקול**.
- i ודא שתקע mini DIN מחובר היטב ואינו משוחרר.
- ii נתק את כבל mini DIN וחבר אותו שוב כדי לוודא שהוא מחובר היטב.
- iii נסה להגדיר או להנמיך את עוצמת הקול. עבור אל הקישור **הגדרת בקורות עוצמת הקול**.
- iv בדוק אם הצליל הבלתי רגיל משתנה בעת שימוש בלחצני עוצמת הקול.
- v בדוק אם הרמקול יושב כהלכה במעמד הצג

ג תסמין:

- עוצמת קול נמוכה

מדריך לפתרון בעיות:

- 1 עוצמת הקול של מקור השמע גבוהה. עבור אל הקישור **הגדרת בקורות עוצמת הקול**.
- i לחץ על הלחצן + כדי להגביר את עוצמת הקול.

ד תסמין:

- הצליל מהרמקולים אינו מאוזן

מדריך לפתרון בעיות:

- בדוק את הגדרת האיזון של עוצמת הקול במחשב באמצעות השלבים שלהלן:
- הגדרת בקורות עוצמת הקול**
- i לחץ לחיצה ימנית על סמל הרמקול.
 - ii בחר התקני השמעה.
 - iii לחץ לחיצה ימנית על התקני ההשמעה ובחר באפשרות «מאפיינים»
 - iv בחר ברמות ולחץ על איזון. על הערכים L ו-R להיות זהים

בעיות נפוצות

הטבלה שלהלן מכילה מידע כללי לגבי בעיות נפוצות בצג ופתרונות אפשריים:

הבעיה	התסמין	פתרונות אפשריים
אין תמונה/נורית ההפעלה כבוייה	אין תמונה	<ul style="list-style-type: none"> • ודא שכבל הווידאו מחובר היטב בין הצג למחשב. • חבר התקן חשמלי אחר לשקע החשמל שבקיר כדי לבדוק אם הוא פועל כשורה. • ודא שלחצן ההפעלה אינו לחוץ. • ודא שנבחר מקור הכניסה הנכון באמצעות הלחצן Input Source (מקור כניסה).
אין תמונה/נורית ההפעלה דולקת	אין תמונה או אין בהירות	<ul style="list-style-type: none"> • הגבר את הבהירות ואת הניגודיות בתפריט המסך. • בצע בדיקה עצמית לצג. • בדוק אם ישנם פינים עקומים או שבורים במחבר כבל הווידאו. • הפעל את האבחון המובנה. • ודא שנבחר מקור הכניסה הנכון באמצעות הלחצן Input Source (מקור כניסה).
פיקסלים חסרים	נקודות במסך ה-LCD	<ul style="list-style-type: none"> • הדלק וכבה את הצג. • פיקסלים שכבויים תמידית הם פגם טבעי שעשוי להתקיים בטכנולוגיית LCD. • לפרטים נוספים אודות איכות הצגים ומדיניות הפיקסלים של Dell, בקר באתר התמיכה של Dell בכתובת: http://www.dell.com/support/monitors.
פיקסלים "תקועים"	נקודות בהירות במסך ה-LCD	<ul style="list-style-type: none"> • הדלק וכבה את הצג. • פיקסלים שכבויים תמידית הם פגם טבעי שעשוי להתקיים בטכנולוגיית LCD. • לפרטים נוספים אודות איכות הצגים ומדיניות הפיקסלים של Dell, בקר באתר התמיכה של Dell בכתובת: http://www.dell.com/support/monitors.
בעיות בהירות	התמונה עמומה או בהירה מדי	<ul style="list-style-type: none"> • אפס את המסך להגדרות המפעל. • כוונן את הבהירות ואת הניגודיות בתפריט המסך.
בעיות שקשורות בבטיחות	סימנים גלויים של עשן או של ניצוצות	<ul style="list-style-type: none"> • אל תבצע פעולות לפתרון בעיות. • פנה מיד ל-Dell.
בעיות חוזרות ונשנות	הצג נדלק ונכבה	<ul style="list-style-type: none"> • ודא שכבל הווידאו מחובר היטב בין הצג למחשב. • אפס את המסך להגדרות המפעל. • בצע בדיקה עצמית לצג כדי לבדוק אם הבעיה החוזרת מופיעה גם במצב בדיקה עצמית.
צבע חסר	חסר צבע בתמונה	<ul style="list-style-type: none"> • בצע בדיקה עצמית (Self-Test) לצג. • ודא שכבל הווידאו מחובר היטב בין הצג למחשב. • בדוק אם ישנם פינים עקומים או שבורים במחבר כבל הווידאו.

הבעיה	התסמין	פתרונות אפשריים
צבע שגוי	צבעי התמונה שגויים	<ul style="list-style-type: none"> שנה את ההגדרות של מצבים המתוכנתים מראש בתפריט צבע של תפריט התצוגה בהתאם לשימוש. כיוון הערכים R/G/B נעשה ב-מותאם אישית צבע בתפריט צבע בתפריט התצוגה. שנה את האפשרות Input Color Format (תבנית צבע כניסה) ל-PC RGB או YPbPr בתפריט המסך צבע. הפעל את האבחון המובנה.
תמונה סטטית נשארת בתצוגה למשך זמן רב	מופיע צל חלש של התמונה הסטטית	<ul style="list-style-type: none"> השתמש בתכונת חיסכון בצריכת זרם (Power Management) כדי לכבות את הצג כשאינו בשימוש (לקבלת פרטים נוספים, ראה סעיף ניהול מצבי חיסכון בצריכת חשמל). לחלופין, השתמש בשומר מסך משתנה.

בעיות ספציפיות של המוצר

בעיות ספציפיות	התסמין	פתרונות אפשריים
תמונת המסך קטנה מדי	התמונה ממורכזת במסך, אך אינה ממלאת את שטח הצפייה	<ul style="list-style-type: none"> בדוק את ההגדרה Aspect Ratio (יגובה-רוחב) בתפריט המסך Display (תצוגה). אפס את המסך להגדרות המפעל.
לא ניתן לכוונן את הצג מהמקשים שבלוח הקדמי	תפריט המסך אינו מופיע	<ul style="list-style-type: none"> כבה את הצג, נתק את כבל החשמל שלו, חבר אותו בחזרה והדלק את הצג. בדוק אם התפריט במסך נעול. אם כן, לחץ לחיצה ממושכת על הלחצן שלייד לחצן ההפעלה למשך 6 שניות כדי לבטל את הנעילה (למידע נוסף, עיין בנעילה).
אין אות כניסה כאשר לוחצים על הלחצנים	אין תמונה, הנורית לבנה	<ul style="list-style-type: none"> בדוק את מקור האות. הזז את העכבר או לחץ על מקש כלשהו במקלדת כדי לוודא שהמחשב אינו נמצא במצב חיסכון בצריכת חשמל. ודא שכבל האותות מחובר כהלכה. חבר מחדש את כבל האותות, אם יש צורך בכך. הפעל מחדש את המחשב או את נגן הווידאו.
התמונה אינה ממלאת את המסך	התמונה אינה ממלאת את הגובה או הרוחב של המסך	<ul style="list-style-type: none"> בתקליטורי DVD שונים יש הבדל בין תבניות וידאו שונות (יסו גובה-רוחב) ולכן ייתכן שהתצוגה תהיה במסך מלא. הפעל את האבחון המובנה.

הוראות בטיחות

במקרה של תצוגות בעלות מסגרת מבריקה, מומלץ למקם את התצוגה במקום מתאים משום שההשתקפות של אור הסביבה ושל משטחים בהירים מהמסגרת עלולה לגרום להפרעות.

⚠ אזהרה: שימוש בבקרות, בכיוונים או בפעולות שונים מאלה שצוינו בתיעוד עלול להוות סכנת התחשמלות, ו/או סכנה מכנית.

למידע נוסף על הוראות בטיחות, עיין בגיליון המידע הבטיחותי, הסביבתי והרגולטורי (SERI).

הודעות FCC (ארה"ב בלבד) ומידע נוסף אודות תקינה

לקבלת הודעות FCC ומידע נוסף אודות תקינה, בקר באתר התאימות בכתובת www.dell.com/regulatory_compliance.

יצירת קשר עם Dell

📄 הערה: במידה ואין ברשותך חיבור פעיל לאינטרנט, תוכל למצוא את פרטי יצירת הקשר בחשבונית הרכישה, בתעודת המשלוח, בחשבונית או בקטלוג המוצרים של Dell.


Dell מציעה מספר אפשרויות לקבלת שירות ותמיכה באינטרנט ובטלפון. הזמינות משתנה כתלות בארץ ובמוצר, וייתכן ששירותים מסוימים לא יהיו זמינים באזורך.

לקבלת תוכן תמיכה מקוון לצג:

ראה www.dell.com/support/monitors.

לפנייה ל-Dell לצורך מכירה, תמיכה טכנית או שירות לקוחות:

- 1 בקר באתר www.dell.com/support.
- 2 בחר בארץ או באזור בו אתה נמצא מהתפריט הנפתח בחר ארץ/אזור שבפינה השמאלית העליונה של הדף.
- 3 לחץ צור קשר שליד התפריט הנפתח של המדינות.
- 4 בחר בשירות או בקישור התמיכה המתאימים לפי הצורך.
- 5 בחר בדרך הנוחה לך ליצירת קשר עם Dell.

 **הערה:** ניתן לתמוך בפלט רזולוציה מרבי ל-**3840 x 2160** בעת בחירה בסרט HDR או משחק HDR ב'צבעים' בפונקציות תפריט המסך.

קביעת רזולוציית התצוגה כ-1920 x 1080

לקבלת הביצועים הטובים ביותר, קבע את רזולוציית התצוגה כ-1920 x 1080 על ידי ביצוע הפעולות הבאות:

ב-Windows Vista, Windows 7, או Windows 8/Windows 8.1:


- 1 ב-Windows 8 ו-Windows 8.1 בלבד, בחר באריח שולחן העבודה כדי לעבור לשולחן עבודה קלאסי
- 2 לחץ לחיצה ימנית על שולחן העבודה ולחץ על **Screen Resolution (רזולוציית המסך)**.
- 3 לחץ על הרשימה הנפתחת של רזולוציית המסך ובחר באפשרות **1920x1080**.
- 4 לחץ **OK (אישור)**.

ב-Windows 10:

- 1 לחץ לחיצה ימנית על שולחן העבודה ולחץ על (הגדרות תצוגה).
 - 2 לחץ על **Advanced display settings**.
 - 3 לחץ על הרשימה הנפתחת של הרזולוציה ובחר באפשרות 1920x1080.
 - 4 לחץ על **Apply**.
- אם אינך רואה את הרזולוציה המומלצת כאפשרות, ייתכן שעליך לעדכן את מנהל ההתקן של כרטיס המסך. בחר בתרחיש מבין התרחישים הבאים שמתאר בצורה הטובה ביותר את מערכת המחשב שבה אתה משתמש ופעל על פי ההוראות בשלבים השונים

מחשב Dell

- 1 עבור לאתר <http://www.dell.com/support>, הזן את תגית השירות שקיבלת, והורד את מנהל ההתקן העדכני עבור כרטיס המסך שלך.
- 2 לאחר התקנת מנהל ההתקן של כרטיס המסך, נסה להגדיר שוב את הרזולוציה 1920x1080.

 **הערה:** אם לא הצלחת לקבוע את הרזולוציה כ-1920x1080, צור קשר עם Dell לביורור אודות כרטיס מסך התואם לרזולוציות הללו.

מחשב שאינו של Dell

ב-Windows Vista, Windows 7, או Windows 8/Windows 8.1:

- 1 ב-Windows 8.1 ו-Windows 8: בלבד, בחר באריח שולחן העבודה כדי לעבור לשולחן עבודה קלאסי לשולחן עבודה קלאסי.
- 2 לחץ לחיצה ימנית על שולחן העבודה ובחר באפשרות **Personalization** (התאמה אישית).
- 3 לחץ **Change Display Settings** (שנה הגדרות תצוגה).
- 4 לחץ **Advanced Settings** (הגדרות מתקדמות).
- 5 זהה את ספק כרטיס המסך מהתיאור שבחלק העליון של החלון (לדוגמה ,ATI, NVIDIA, Intel וכדומה).
- 6 חפש מנהל התקן מעודכן באתר האינטרנט של ספק כרטיס המסך (לדוגמה, <http://www.ATI.com> או <http://www.NVIDIA.com>).
- 7 לאחר התקנת מנהל ההתקן של כרטיס המסך, נסה להגדיר שוב את הרזולוציה ל-**1920x1080**.

ב-Windows 10:

- 1 לחץ לחיצה ימנית על שולחן העבודה ולחץ על (הגדרות תצוגה).
- 2 לחץ על **Advanced display settings**.
- 3 לחץ על **Display adapter properties**.
- 4 זהה את ספק כרטיס המסך מהתיאור שבחלק העליון של החלון (לדוגמה ,ATI, NVIDIA, Intel וכדומה).
- 5 חפש מנהל התקן מעודכן באתר האינטרנט של ספק כרטיס המסך (לדוגמה, <http://www.ATI.com> או <http://www.NVIDIA.com>).
- 6 לאחר התקנת מנהל ההתקן של כרטיס המסך, נסה להגדיר שוב את הרזולוציה ל-**1920x1080**.



הערה: אם לא הצלחת לקבוע את הרזולוציה המומלצת, צור קשר עם יצרן המחשב או רכוש כרטיס מסך שתומך ברזולוציית הווידאו המתאימה.

הנחיות לתחזוקה

ניקוי הצג

אזהרה: לפני שתנקה את הצג, נתק את כבל המתח שלו מהשקע שבקיר.



זהירות: קרא ופעל בהתאם להוראות הבטיחות לפני שתנקה את הצג.



מומלץ לפעול בהתאם להוראות שברשימה הבאה להוצאה מהאריזה, לניקוי או לטיפול בצג:

- לניקוי המסך האנטי-סטטי, הרטב קלות מטלית רכה ונקייה במים. אם ניתן, השתמש במטלית מיוחדת לניקוי מסכים או בתמיסה מתאימה לציפוי האנטי-סטטי. אין להשתמש בבזזין, במדלל, באמוניה, בחומרי ניקוי שוחקים או באוויר דחוס.
- נקה את הצג בעזרת מטלית לחה ורכה. הימנע משימוש בחומרי ניקוי מכל סוג, מכיוון שחלקם משאירים ציפוי לבנבן על הצג.
- אם הבחנת באבקה לבנה כשהוצאת את הצג מהאריזה, נגב אותה בעזרת מטלית.
- טפל בצג בזהירות. מכשיר עם צבעים כהים יכול להישרט ועלולים להופיע עליו יותר סימני שחיקה לבנים מאשר במכשיר עם צבעים בהירים.
- כדי לשמור על איכות התמונה הגבוהה ביותר בצג שלך, השתמש בשומר מסך דינמי וכבה את הצג כשאינו בשימוש.